

**SED** Bombas Submersíveis para Drenagem | *Submersible Drainage Pumps*

▶ **APLICAÇÕES**

Bombagem de efluentes domésticos e industriais  
Bombagem de efluentes em pequenas ETAR's  
Drenagem de águas industriais e pluviais  
Rega de jardins, fontes e jogos de água

▶ **MATERIAIS DE CONSTRUÇÃO**

Corpo da bomba: Aço inoxidável AISI 304  
Impulsor: Aço inoxidável AISI 304  
Veio: Aço inoxidável AISI 304  
Tipo de empanque: Mecânico

▶ **LIMITES DE UTILIZAÇÃO**

Caudal máximo: até 18 m<sup>3</sup>/h  
Altura manométrica máxima: até 10 m  
Passagem máxima de sólidos: 38 mm  
Temperatura máxima do líquido: +35°C

▶ **CARACTERÍSTICAS DO MOTOR**

Tensão: 1x230V ou 3x400  
Classe de isolamento: B  
Classe de Proteção: IP68  
Rotação: 2800 r.p.m.  
Proteção e comando:  
As versões monofásicas incluem condensador permanente, proteção térmica contra sobre-intensidade e interruptor de nível.

▶ **APPLICATIONS**

*Pumping domestic and industrial sewage  
Pumping sewage in small wastewater stations  
Drainage of industrial wastewater and rainwater  
Garden irrigation, fountains and water systems*

▶ **CONSTRUCTION MATERIALS**

*Pump body: AISI 304 stainless steel  
Impeller: AISI 304 stainless steel  
Shaft: AISI 304 stainless steel  
Seal type: Mechanical*

▶ **WORKING LIMITS**

*Maximum flow rate: 18 m<sup>3</sup>/h  
Maximum head: 10 m  
Maximum passage of solids: 38 mm  
Maximum liquid temperature: +35°C*

▶ **MOTOR SPECIFICATIONS**

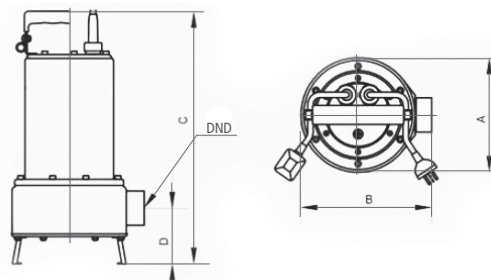
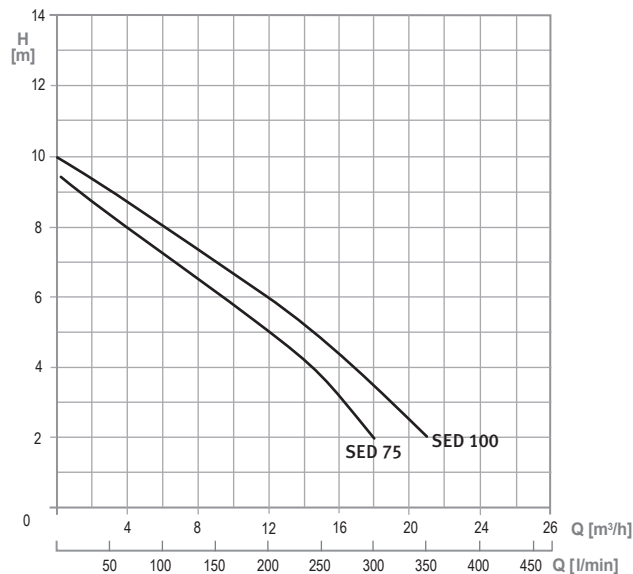
*Voltage: 1x230V or 3x400  
Insulation class: B  
Protection class: IP68  
Rotation: 2800 r.p.m.  
Protection and control:  
Single phase versions include a permanent capacitor, thermal overcurrent protection and level switch*

*Note: UK plug available under request for single phase pumps*



A gama de bombas submersíveis **SED**, fabricadas em aço inoxidável AISI 304 foram concebidas para bombagem de águas sujas e carregadas, contendo fibras e sólidos em suspensão até 38mm. São fornecidas com cabo elétrico de 10 metros e com ficha tipo "Shuko" na versão monofásica.

*The **SED** range of submersible pumps, made of AISI 304 stainless steel, were designed for pumping dirty water, containing suspended fibers and solids up to 38mm. They are supplied with a 10 meter electric power cable with a "Shuko" plug in single-phase versions.*



MODELO MODEL		POTÊNCIA POWER (kW)	CORRENTE ABS. ABSORBED CURRENT (A)		CONDENSADOR CAPACITOR (µF)	DIMENSÕES DIMENSIONS (mm)					PESO WEIGHT (Kg)
1 ~	3 ~		1 ~	3 ~		A	B	C	D	DND	
SED 75M	SED 75	0,55	3,5	1,8	16	170	195	370	76	G 1" 1/2	14
SED 100M	SED 100	0,75	5,2	2	25	170	195	395	76	G 1" 1/2	15